

Factsheet 2022

Meppel



WONINGVOORRAAD

Woningen	454
Intramuraal zorgvastgoed	0
Overige eenheden*	52
TOTAAL	506

* Overige eenheden zijn bedrijfsruimten, garages en parkeerplaatsen.



ONTWIKKELING

Nieuwbouw	0
Sloop	0
Verkoop (zelfstandige woningen)	0
Aankoop	0
Splitsing	0
Samenvoeging	0



BESCHIKBAARHEID



Gemiddelde inschrijfduur in jaren (exclusief bemiddelde woningen)

9,8

Afgesloten huurovereenkomsten

17



Bemiddelde woningen en vrije beleidsruimte

2



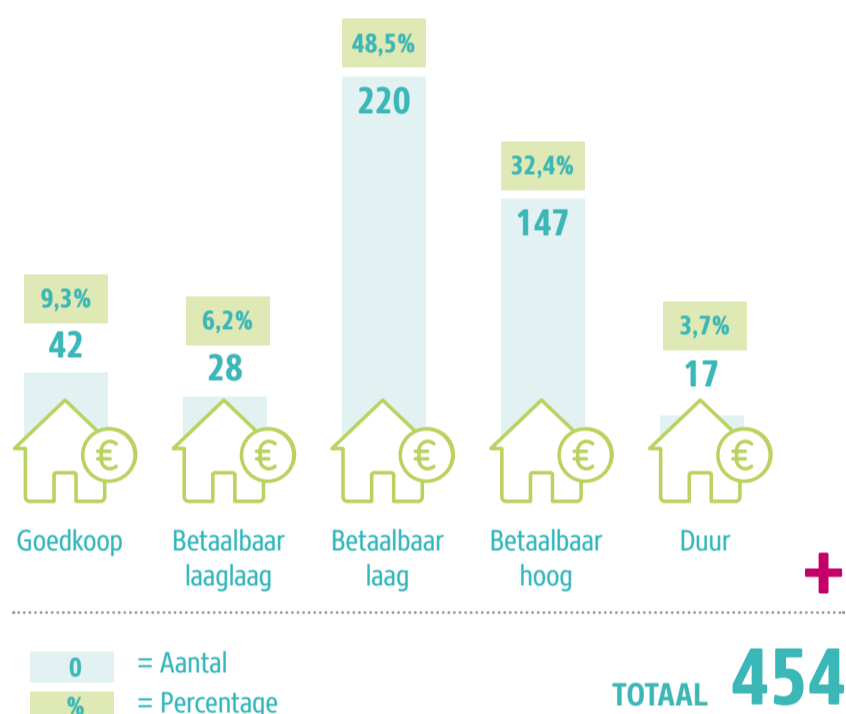
Gehuisveste statushouders

12

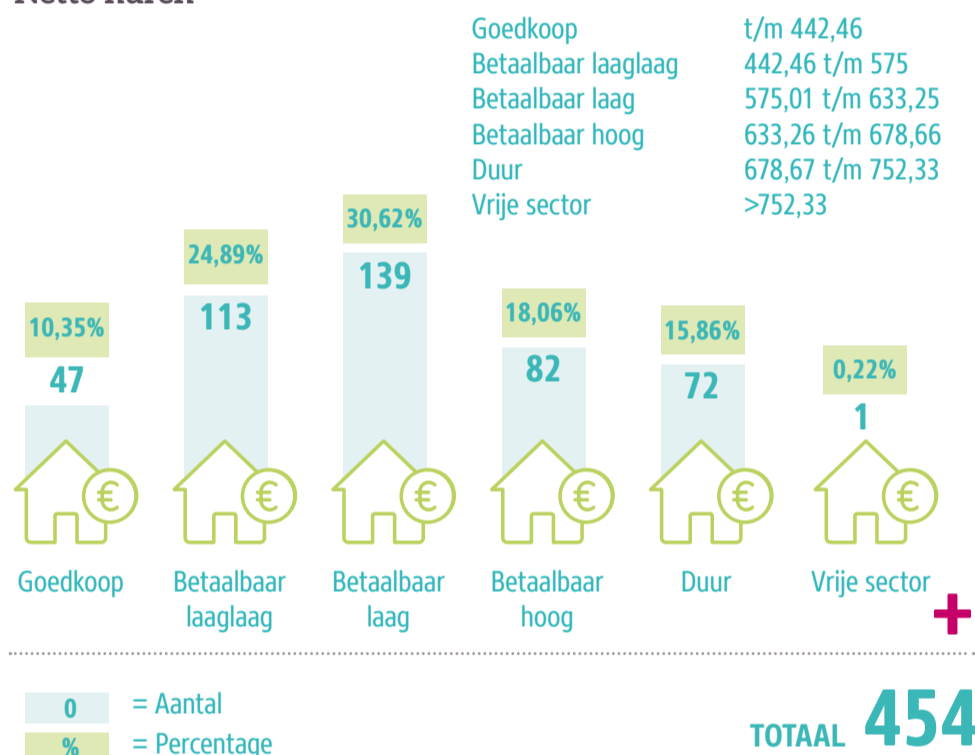


BETAALBAARHEID

Streefhuren zelfstandige woningen



Netto huren



Goedkoop	t/m 442,46
Betaalbaar laaglaag	442,46 t/m 575
Betaalbaar laag	575,01 t/m 633,25
Betaalbaar hoog	633,26 t/m 678,66
Duur	678,67 t/m 752,33
Vrije sector	>752,33

Aantal huishoudens met huurachterstand over 2022 **12**

Aantal ontruiming **0**

Huurprijs per woning

Ten opzichte van woningwaardering (WWS) en maximale toegestane huurprijs per gemeente op 31-12-2022.

Gemiddeld aantal WWS-punten	173
Gemiddelde toegestane maximale huurprijs (€)	€ 947
Gemiddelde werkelijke huurprijs (€)	€ 601
Gemiddeld % van maximale huurprijs	63,5%



KWALITEIT EN DUURZAAMHEID

Verdeling energielabels

A+ tot A+++	69
A	198
B	94
C	77
D	12
E	4
F	0
G	0



LEEFBAARHEID



Uitgaven aan leefbaarheid

15.000



WONEN EN ZORG



Aantal (of %) nultreden zelfstandige woningen

39%



Aantal aanvragen LZT Langer Zelfstandig thuis

11

