

Factsheet 2022

Hoogeveen



WONINGVOORRAAD

Woningen	230
Intramuraal zorgvastgoed	16
Overige eenheden*	21
TOTAAL	267

* Overige eenheden zijn bedrijfsruimten, garages en parkeerplaatsen.



ONTWIKKELING

Nieuwbouw	0
Sloop	0
Verkoop (zelfstandige woningen)	3
Aankoop	0
Splitsing	0
Samenvoeging	0



BESCHIKBAARHEID



Gemiddelde inschrijfduur in jaren (exclusief bemiddelde woningen)

4,7

Afgesloten huurovereenkomsten

16



Bemiddelde woningen en vrije beleidsruimte

3



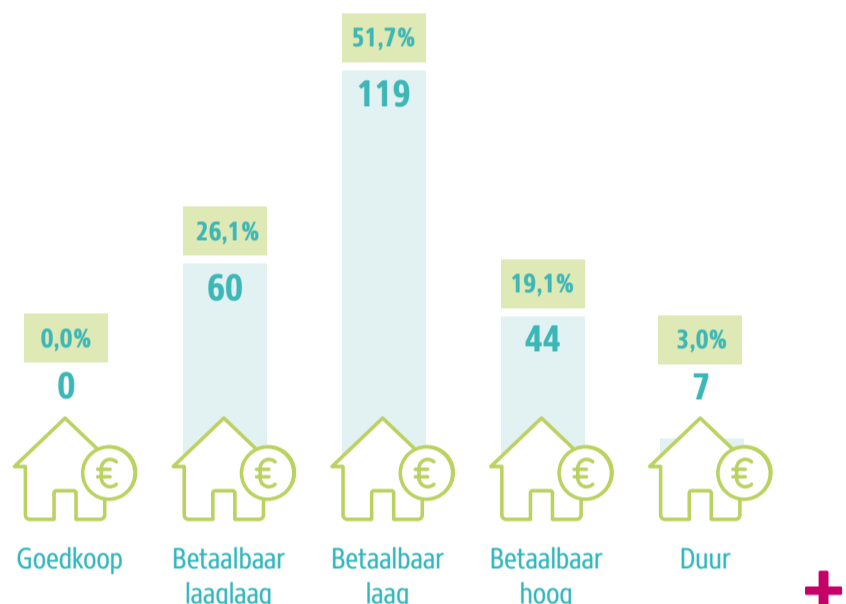
Gehuisveste statushouders

5



BETAALBAARHEID

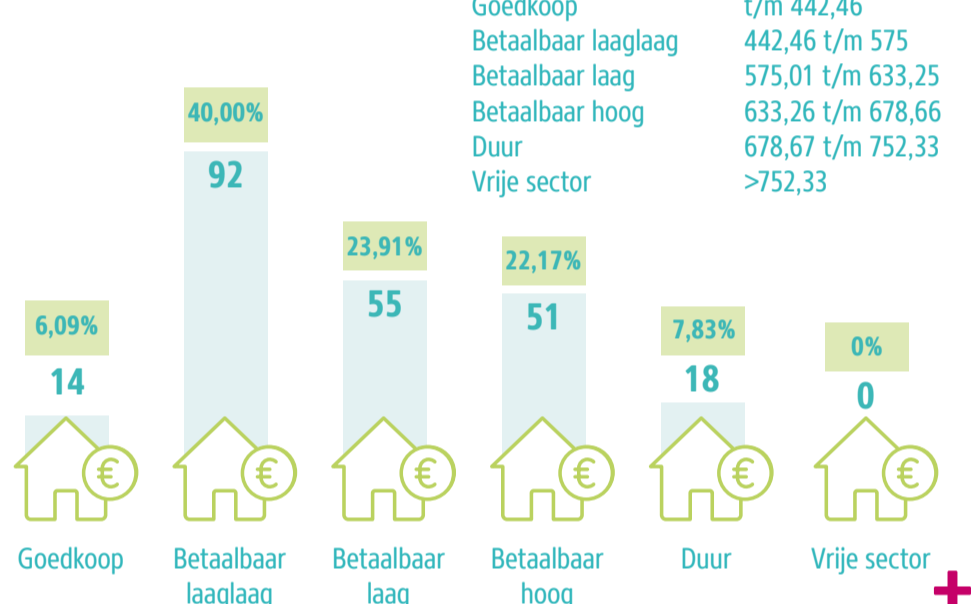
Streefhuren zelfstandige woningen



0 = Aantal
% = Percentage

TOTAAL 230

Netto huren



0 = Aantal
% = Percentage

TOTAAL 230

Goedkoop t/m 442,46
Betaalbaar laaglaag 442,46 t/m 575
Betaalbaar laag 575,01 t/m 633,25
Betaalbaar hoog 633,26 t/m 678,66
Duur 678,67 t/m 752,33
Vrije sector >752,33



Aantal huishoudens met huurachterstand over 2022

36



Aantal ontruiming

0

Huurprijs per woning

Ten opzichte van woningwaardering (WWS) en maximale toegestane huurprijs per gemeente op 31-12-2022.

Gemiddeld aantal WWS-punten	166
Gemiddelde toegestane maximale huurprijs (€)	€ 908
Gemiddelde werkelijke huurprijs (€)	€ 588
Gemiddeld % van maximale huurprijs	64,7%



KWALITEIT EN DUURZAAMHEID

Verdeling energielabels

A+ tot A+++	21
A	124
B	49
C	17
D	12
E	3
F	1
G	3



LEEFBAARHEID



Uitgaven aan leefbaarheid

10.000



WONEN EN ZORG



Aantal (of %) nultreden zelfstandige woningen

68%



Aantal aanvragen LZT
Langer Zelfstandig thuis

21

