

Factsheet 2023

De Wolden



WONINGVOORRAAD



| | |
|--------------------------|--------------|
| Woningen | 1.564 |
| Intramuraal zorgvastgoed | 236 |
| Overige eenheden* | 103 |
| TOTAAL | 1.903 |

* Overige eenheden zijn bedrijfsruimten, garages en parkeerplaatsen.

ONTWIKKELING



Verkoop (zelfstandige woningen) **4**



BESCHIKBAARHEID



Gemiddelde inschrijfduur in jaren
(exclusief bemiddelde woningen)

6

Afgesloten huurovereenkomsten

129



Aantal niet-reguliere toewijzingen

7



Aantal gehuisveste statushouders (personen)

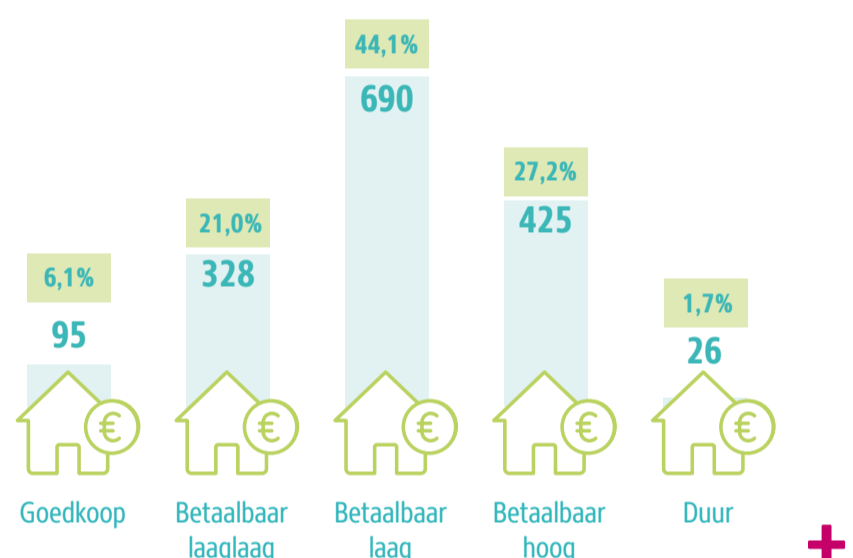
47



BETAALBAARHEID

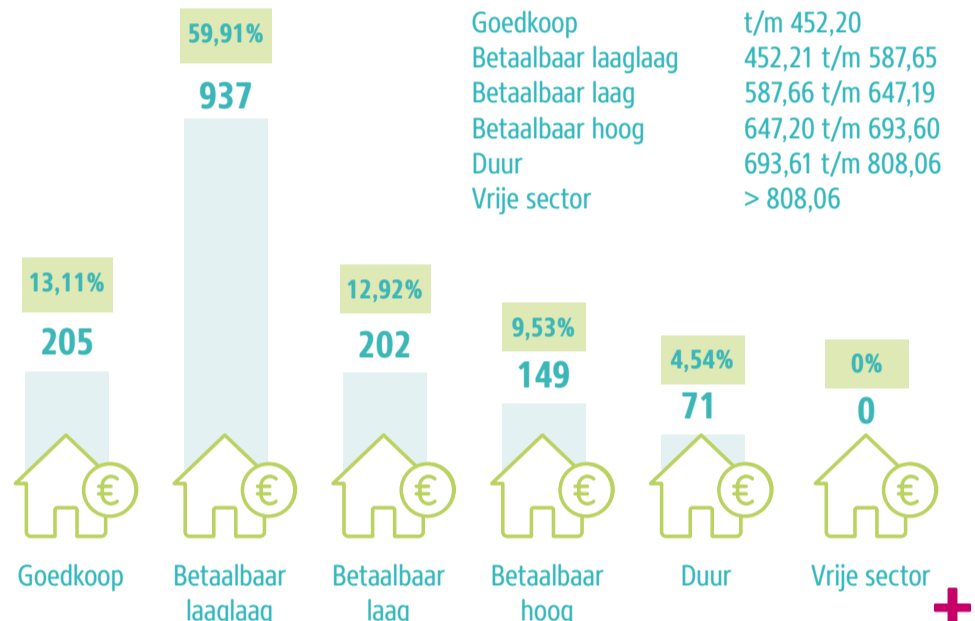


Streefhuren zelfstandige woningen



0 = Aantal
% = Percentage

Netto huren



0 = Aantal
% = Percentage

Goedkoop t/m 452,20
Betaalbaar laaglaag 452,21 t/m 587,65
Betaalbaar laag 587,66 t/m 647,19
Betaalbaar hoog 647,20 t/m 693,60
Duur 693,61 t/m 808,06
Vrije sector > 808,06

Huurprijs per woning

Ten opzichte van woningwaardering (WWS) en maximaal toegestane huurprijs per gemeente op 31-12-2023.

| | |
|--|-------|
| Gemiddeld aantal WWS-punten | 165 |
| Gemiddelde toegestane maximale huurprijs (€) | € 989 |
| Gemiddelde werkelijke huurprijs (€) | € 559 |
| Gemiddeld % van maximale huurprijs | 57% |



Gemiddeld aantal huishoudens met een huurachterstand per maand in 2023

32

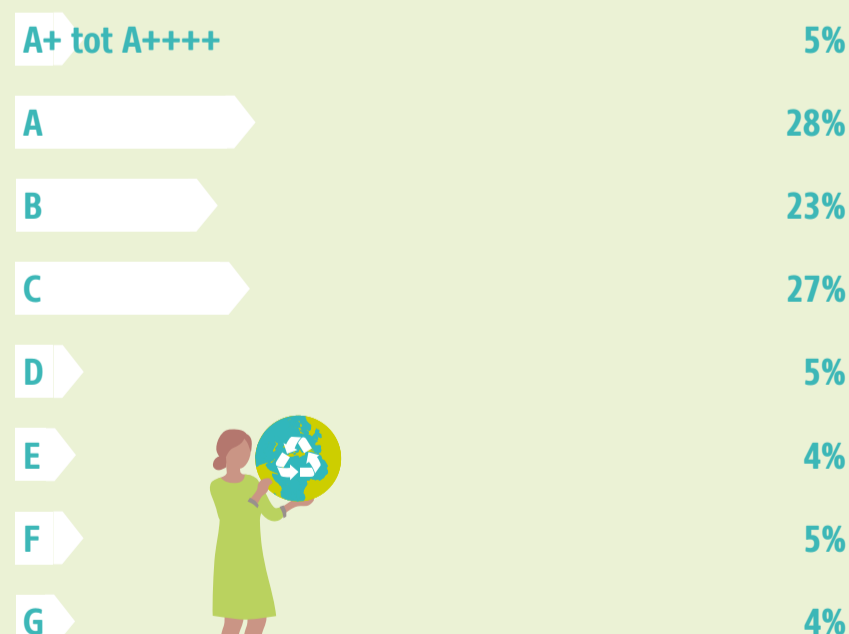


Aantal ontruiming

3

KWALITEIT EN DUURZAAMHEID

Verdeling energielabels (in %)



Aantal verduurzaamde woningen

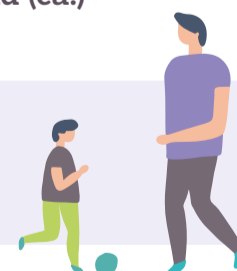
14

LEEFBAARHEID



Aantal activiteiten voor leefbaarheid (ca.)

20



WONEN-WELZIJN-ZORG



Aantal (of %) nultreden zelfstandige woningen
(Slaap- en badkamer zijn zonder trap te bereiken)

50%



Aantal aanvragen LZT
Langer Zelfstandig thuis

49

