

# Factsheet 2022

## Westerveld



### WONINGVOORRAAD

Woningen	1.420
Intramuraal zorgvastgoed	122
Overige eenheden*	114
<b>TOTAAL</b>	<b>1.656</b>

\* Overige eenheden zijn bedrijfsruimten, garages en parkeerplaatsen.

### ONTWIKKELING

Nieuwbouw	0
Sloop	0
Verkoop (zelfstandige woningen)	6
Aankoop	0
Splitsing	0
Samenvoeging	0

### BESCHIKBAARHEID



Gemiddelde inschrijfduur in jaren (exclusief bemiddelde woningen)

6,7

Afgesloten huurovereenkomsten

92



Bemiddelde woningen en vrije beleidsruimte

11



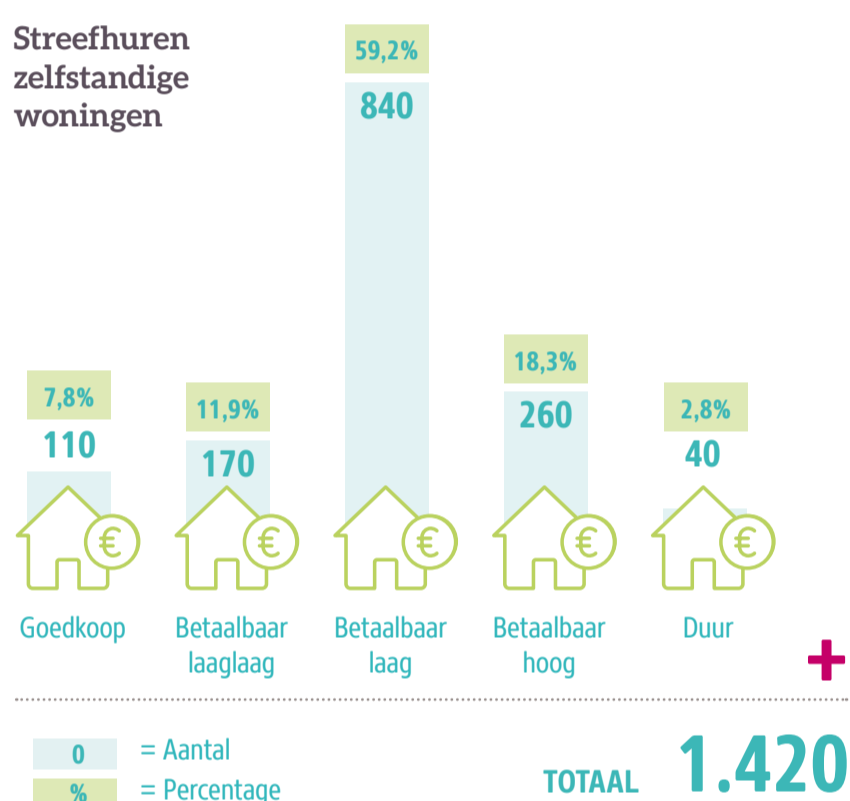
Gehuisveste statushouders

28

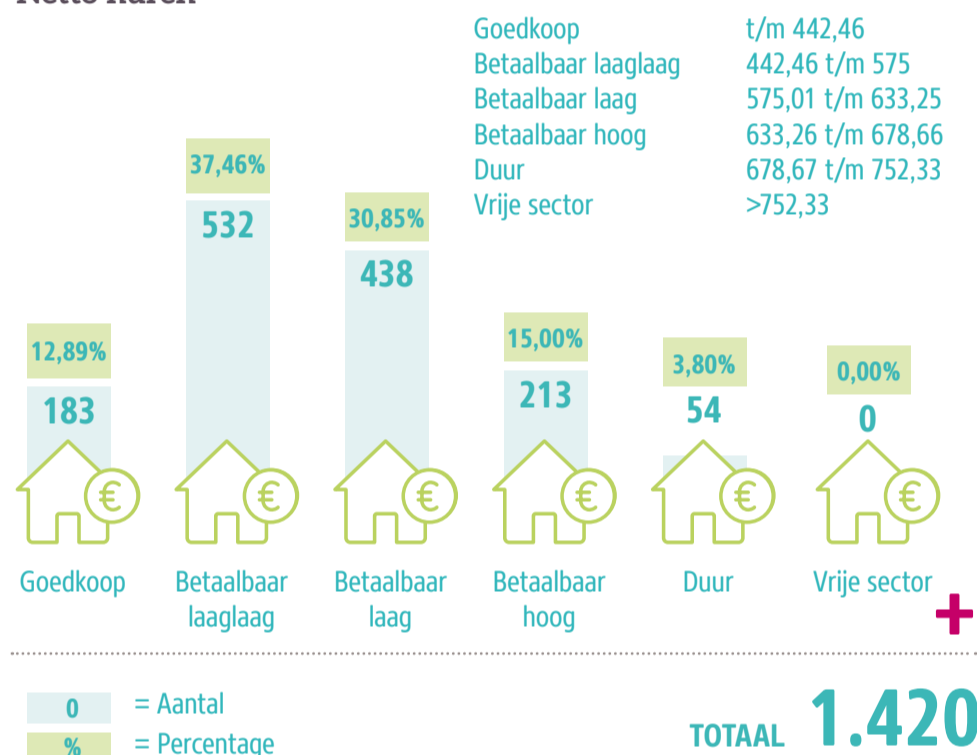


### BETAALBAARHEID

Streefhuren zelfstandige woningen



Netto huren



Aantal huishoudens met huurachterstand over 2022

27



Aantal ontruiming

0

Huurprijs per woning

Ten opzichte van woningwaardering (WWS) en maximale toegestane huurprijs per gemeente op 31-12-2022.

Gemiddeld aantal WWS-punten	166
Gemiddelde toegestane maximale huurprijs (€)	€ 908
Gemiddelde werkelijke huurprijs (€)	€ 564
Gemiddeld % van maximale huurprijs	62,2%



### KWALITEIT EN DUURZAAMHEID

Verdeling energielabels

A+ tot A+++	59
A	355
B	473
C	395
D	79
E	17
F	17
G	5



### LEEFBAARHEID



Uitgaven aan leefbaarheid

25.000



### WONEN EN ZORG



Aantal (of %) nultreden zelfstandige woningen

47%



Aantal aanvragen LZT Langer Zelfstandig thuis

34

