

# Factsheet 2022

## Midden-Drenthe



### WONINGVOORRAAD

Woningen	1.019
Intramuraal zorgvastgoed	24
Overige eenheden*	53
<b>TOTAAL</b>	<b>1.096</b>

\* Overige eenheden zijn bedrijfsruimten, garages en parkeerplaatsen.

### ONTWIKKELING

Nieuwbouw	0
Sloop	0
Verkoop (zelfstandige woningen)	5
Aankoop	0
Splitsing	0
Samenvoeging	0

### BESCHIKBAARHEID



Gemiddelde inschrijfduur in jaren (exclusief bemiddelde woningen)

4,4

Afgesloten huurovereenkomsten

62



Bemiddelde woningen en vrije beleidsruimte

15



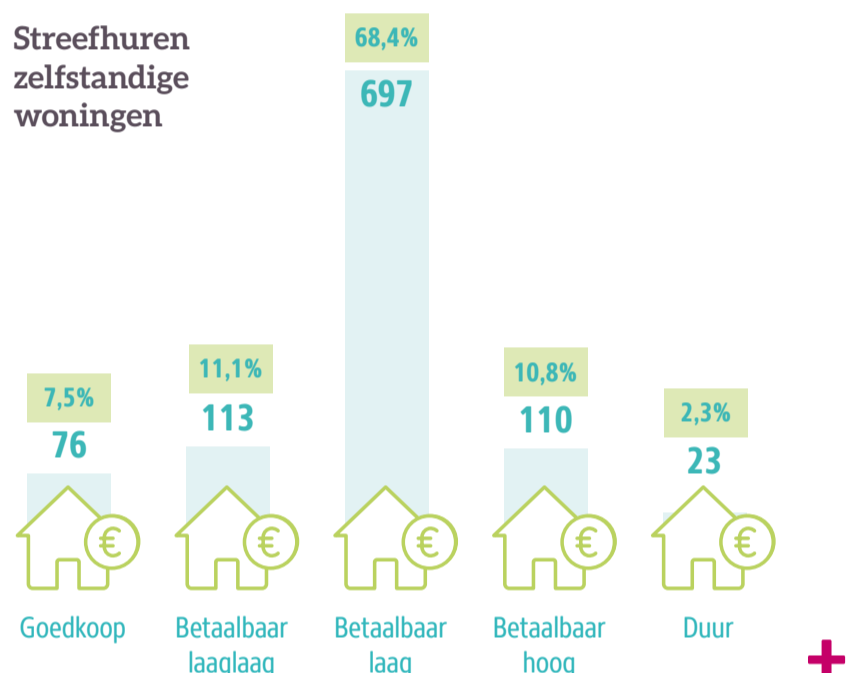
Gehuisveste statushouders

36



### BETAALBAARHEID

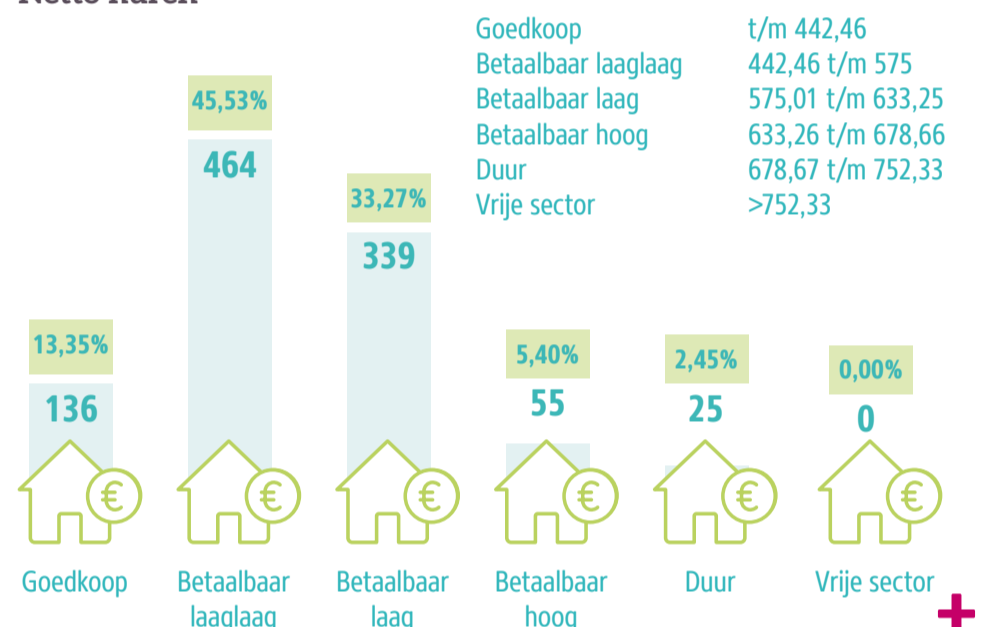
Streefhuren zelfstandige woningen



0 = Aantal  
% = Percentage

TOTAAL 1.019

Netto huren



0 = Aantal  
% = Percentage

TOTAAL 1.019



Aantal huishoudens met huurachterstand over 2022

36



Aantal ontruiming

0

Huurprijs per woning

Ten opzichte van woningwaardering (WWS) en maximale toegestane huurprijs per gemeente op 31-12-2022.

Gemiddeld aantal WWS-punten	161
Gemiddelde toegestane maximale huurprijs (€)	€ 876
Gemiddelde werkelijke huurprijs (€)	€ 544
Gemiddeld % van maximale huurprijs	62,1%



### KWALITEIT EN DUURZAAMHEID

Verdeling energielabels

A+ tot A+++	70
A	229
B	292
C	331
D	75
E	18
F	3
G	1



### LEEFBAARHEID



Uitgaven aan leefbaarheid

67.000



### WONEN EN ZORG



Aantal (of %) nultreden zelfstandige woningen

33%



Aantal aanvragen LZT  
Langer Zelfstandig thuis

21

