

Factsheet 2023

Meppel



WONINGVOORRAAD



Woningen	527
Overige eenheden*	52
TOTAAL	579

* Overige eenheden zijn bedrijfsruimten, garages en parkeerplaatsen.

ONTWIKKELING



Nieuwbouw	75
Verkoop (zelfstandige woningen)	2



BESCHIKBAARHEID



Gemiddelde inschrijfduur in jaren (exclusief bemiddelde woningen)

7,5

Afgesloten huurovereenkomsten

33



Aantal niet-reguliere toewijzingen

4



Aantal gehuisveste statushouders (personen)

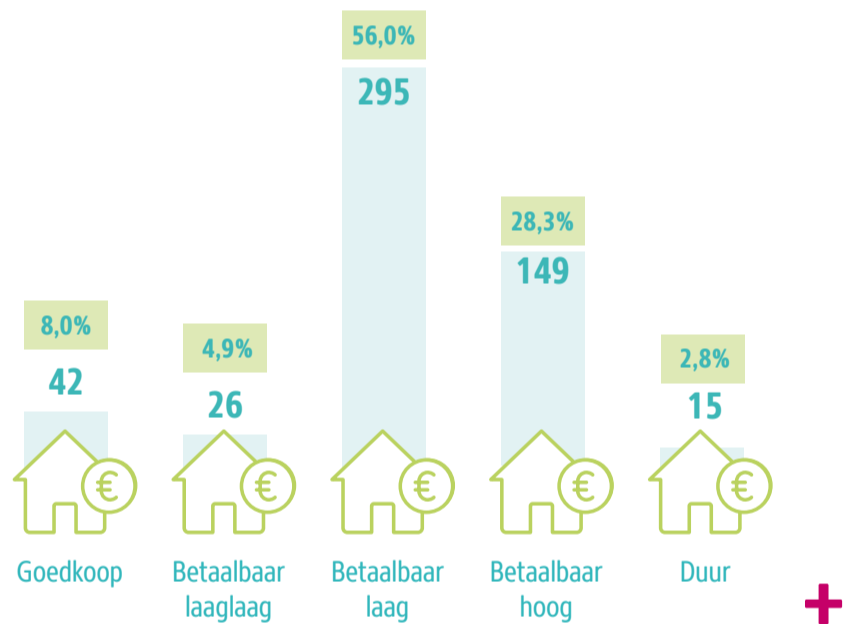
8



BETAALBAARHEID

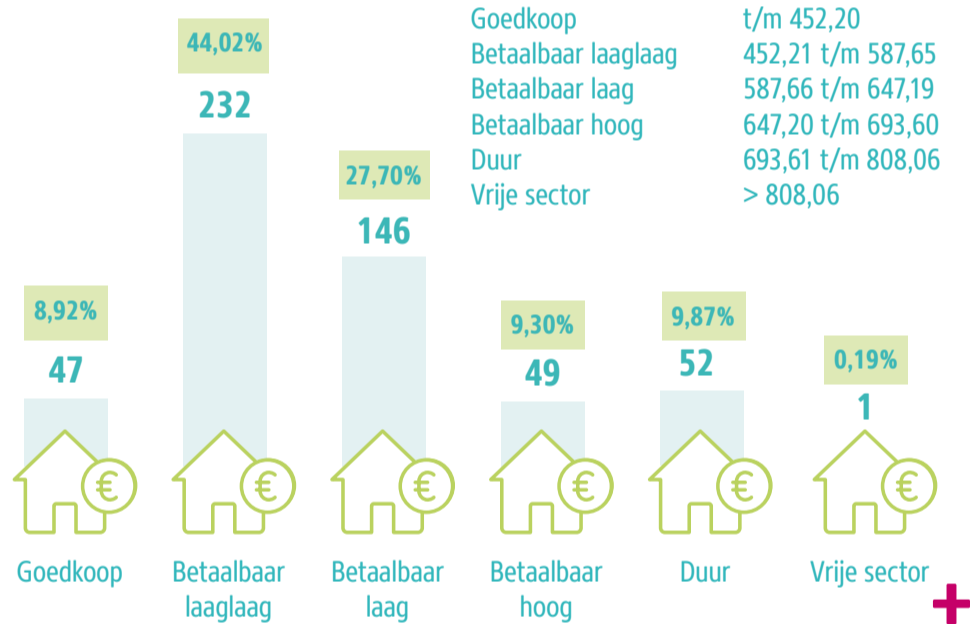


Streefhuren zelfstandige woningen



0 = Aantal
% = Percentage

Netto huren



0 = Aantal
% = Percentage

Goedkoop t/m 452,20
Betaalbaar laaglaag 452,21 t/m 587,65
Betaalbaar laag 587,66 t/m 647,19
Betaalbaar hoog 647,20 t/m 693,60
Duur 693,61 t/m 808,06
Vrije sector > 808,06

Huurprijs per woning

Ten opzichte van woningwaardering (WWS) en maximaal toegestane huurprijs per gemeente op 31-12-2023.

Gemiddeld aantal WWS-punten	171
Gemiddelde toegestane maximale huurprijs (€)	€ 1021
Gemiddelde werkelijke huurprijs (€)	€ 601
Gemiddeld % van maximale huurprijs	59%



Gemiddeld aantal huishoudens met een huurachterstand per maand in 2023

12

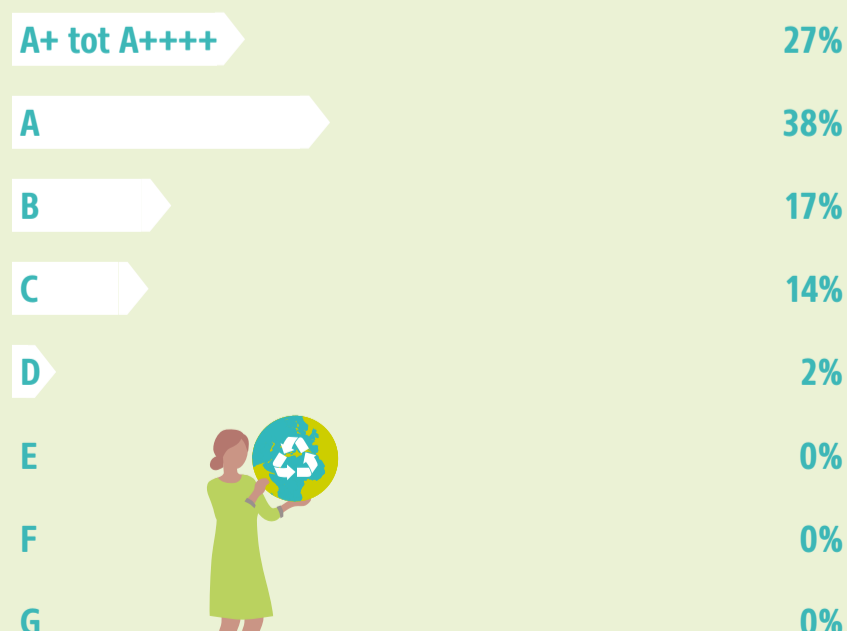


Aantal ontruiming

1

KWALITEIT EN DUURZAAMHEID

Verdeling energielabels (in %)



WONEN-WELZIJN-ZORG



Aantal (of %) nultreden zelfstandige woningen (Slaap- en badkamer zijn zonder trap te bereiken)

47%



Aantal aanvragen LZT Langer Zelfstandig thuis

13

