

Factsheet 2022

De Wolden



WONINGVOORRAAD

Woningen	1.567
Intramuraal zorgvastgoed	236
Overige eenheden*	103
TOTAAL	1.906

* Overige eenheden zijn bedrijfsruimten, garages en parkeerplaatsen.

ONTWIKKELING

Nieuwbouw	0
Sloop	0
Verkoop (zelfstandige woningen)	11
Aankoop	0
Splitsing	0
Samenvoeging	1

BESCHIKBAARHEID



Gemiddelde inschrijfduur in jaren (exclusief bemiddelde woningen)

7,6

Afgesloten huurovereenkomsten

116



Bemiddelde woningen en vrije beleidsruimte

13



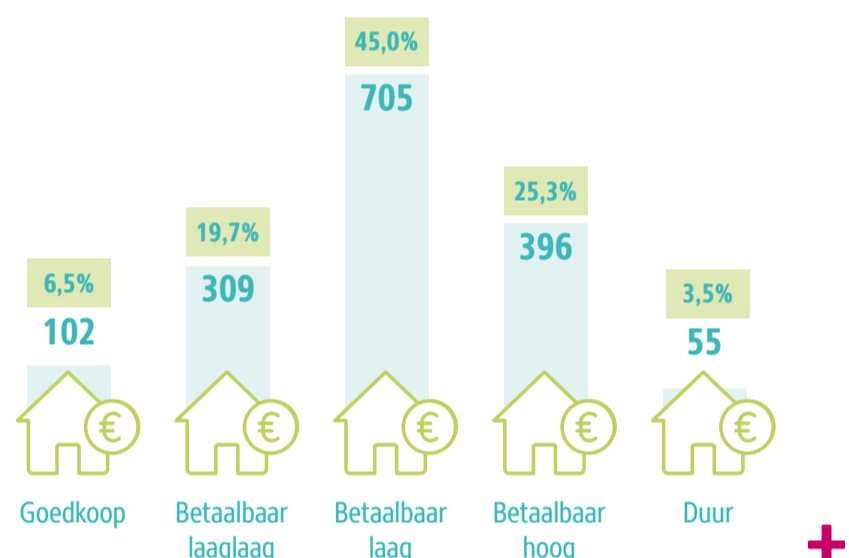
Gehuisveste statushouders

41



BETAALBAARHEID

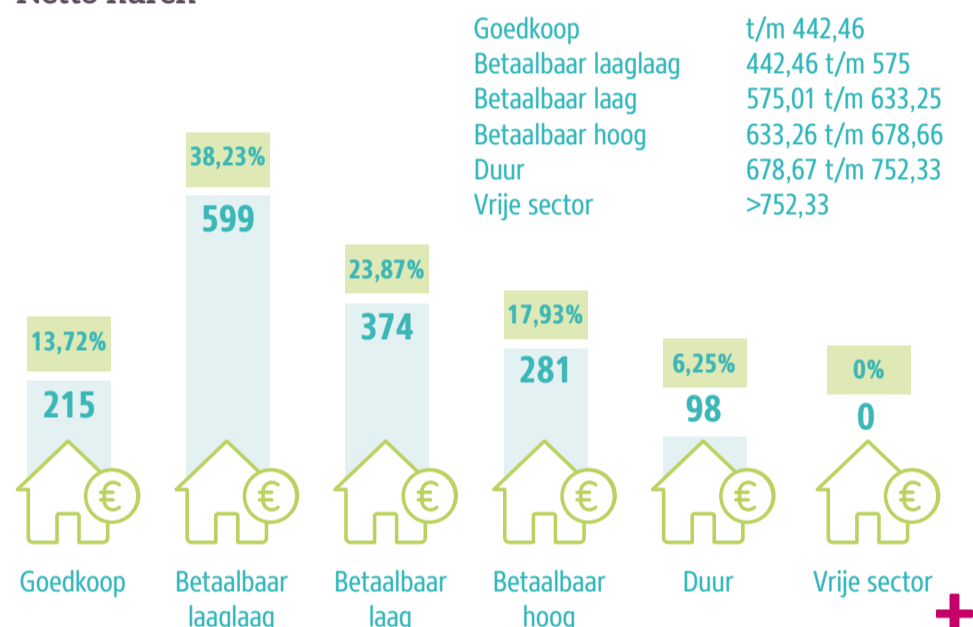
Streefhuren zelfstandige woningen



0 = Aantal
% = Percentage

TOTAAL 1.567

Netto huren



0 = Aantal
% = Percentage

TOTAAL 1.567



Aantal huishoudens met huurachterstand over 2022

32



Aantal ontruiming

0

Huurprijs per woning

Ten opzichte van woningwaardering (WWS) en maximale toegestane huurprijs per gemeente op 31-12-2022.

Gemiddeld aantal WWS-punten	164
Gemiddelde toegestane maximale huurprijs (€)	€ 896
Gemiddelde werkelijke huurprijs (€)	€ 561
Gemiddeld % van maximale huurprijs	62,7%



KWALITEIT EN DUURZAAMHEID

Verdeling energielabels

A+ tot A+++	69
A	419
B	344
C	374
D	114
E	68
F	89
G	60



LEEFBAARHEID



Uitgaven aan leefbaarheid

25.000



WONEN EN ZORG



Aantal (of %) nultreden zelfstandige woningen

45%



Aantal aanvragen LZT Langer Zelfstandig thuis

34

