

# Factsheet 2023

## Midden-Drenthe



### WONINGVOORRAAD



Woningen	1.015
Intramuraal zorgvastgoed	24
Overige eenheden*	53
<b>TOTAAL</b>	<b>1.092</b>

\* Overige eenheden zijn bedrijfsruimten, garages en parkeerplaatsen.

### ONTWIKKELING



Verkoop (zelfstandige woningen) **4**



### BESCHIKBAARHEID



**Gemiddelde inschrijfduur in jaren**  
(exclusief bemiddelde woningen)

**4,5**

**Afgesloten huurovereenkomsten**

**78**



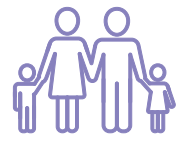
**Aantal niet-reguliere toewijzingen**

**20**



**Aantal gehuisveste statushouders (personen)**

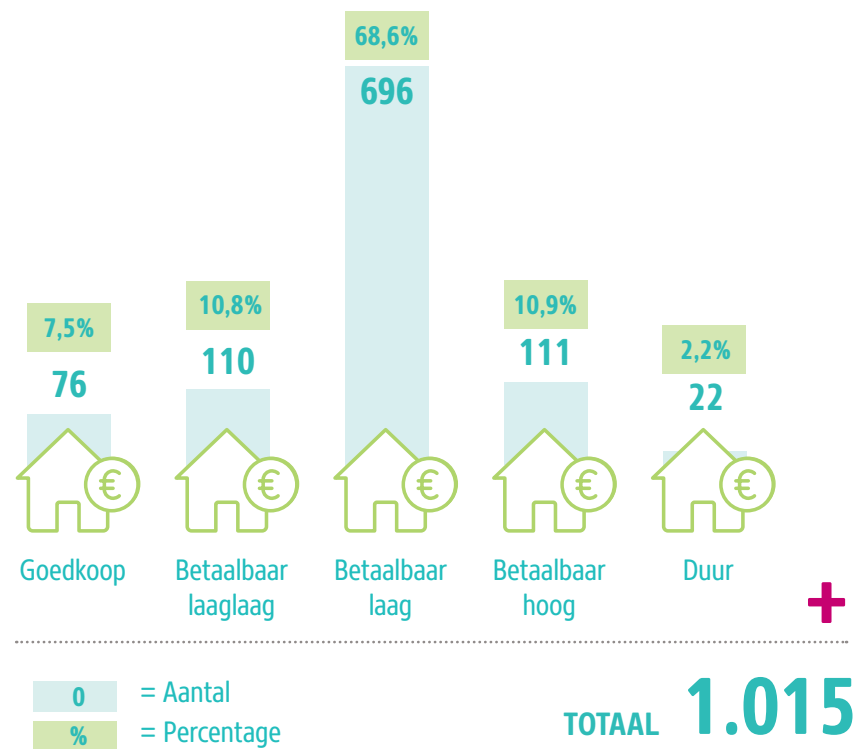
**25**



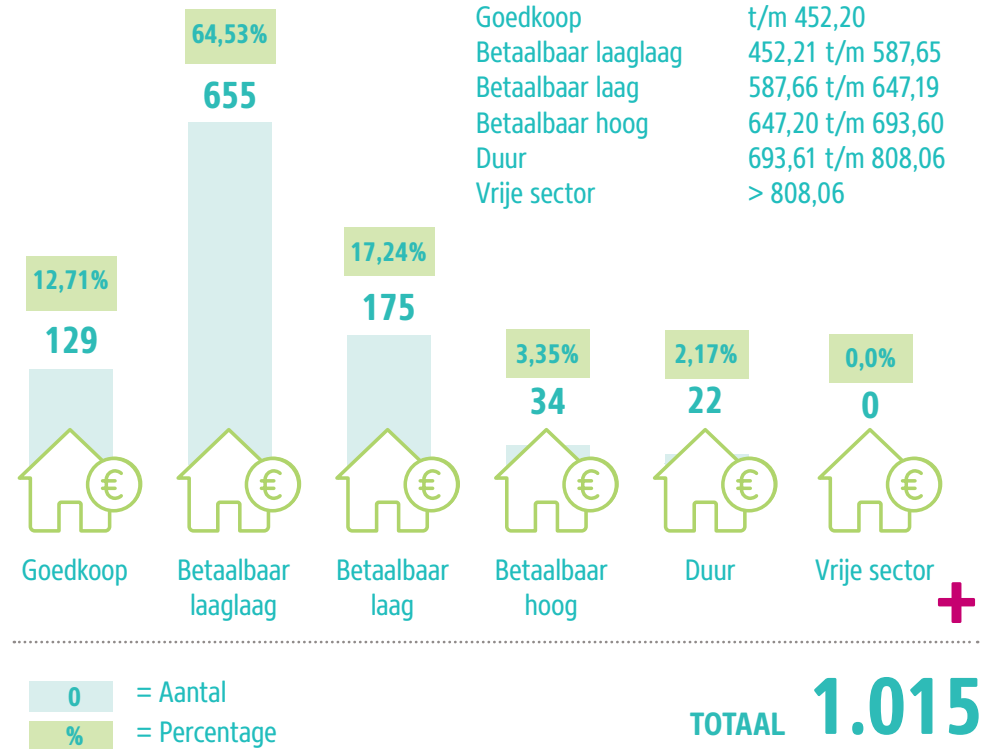
### BETAALBAARHEID



#### Streefhuren zelfstandige woningen



#### Netto huren



#### Huurprijs per woning

Ten opzichte van woningwaardering (WWS) en maximaal toegestane huurprijs per gemeente op 31-12-2023.

Gemiddeld aantal WWS-punten	159
Gemiddelde toegestane maximale huurprijs (€)	€ 955
Gemiddelde werkelijke huurprijs (€)	€ 550
Gemiddeld % van maximale huurprijs	58%



**Gemiddeld aantal huishoudens met een huurachterstand per maand in 2023**

**48**

### KWALITEIT EN DUURZAAMHEID

#### Verdeling energielabels (in %)



**Aantal verduurzaamde woningen**

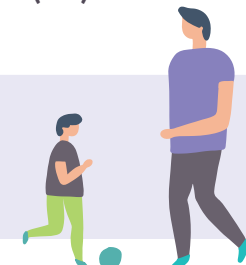
**129**

### LEEFBAARHEID



**Aantal activiteiten voor leefbaarheid (ca.)**

**20**



### WONEN-WELZIJN-ZORG



**Aantal (of %) nultreden zelfstandige woningen**  
(Slaap- en badkamer zijn zonder trap te bereiken)

**33%**



**Aantal aanvragen LZT**  
Langer Zelfstandig thuis

**41**

