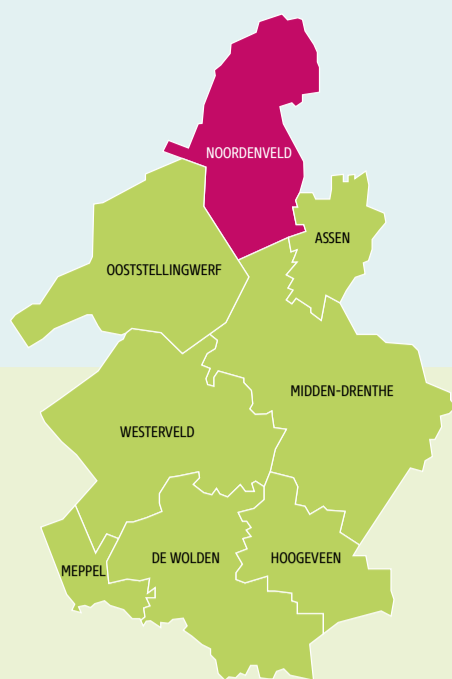


# Factsheet 2022

## Noordenveld



### WONINGVOORRAAD

Woningen	357
Intramuraal zorgvastgoed	11
Overige eenheden*	77
<b>TOTAAL</b>	<b>445</b>

\* Overige eenheden zijn bedrijfsruimten, garages en parkeerplaatsen.

### ONTWIKKELING

Nieuwbouw	0
Sloop	0
Verkoop (zelfstandige woningen)	0
Aankoop	0
Splitsing	0
Samenvoeging	0

### BESCHIKBAARHEID



**Gemiddelde inschrijfduur in jaren**  
(exclusief bemiddelde woningen)

**8,9**

**Afgesloten huurovereenkomsten**

**20**



**Bemiddelde woningen en vrije beleidsruimte**

**3**



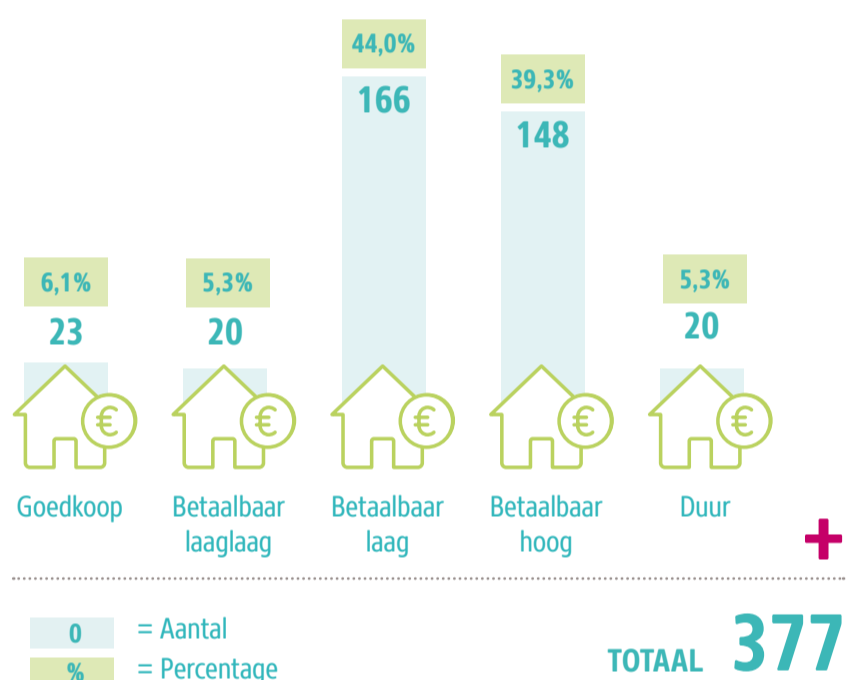
**Gehuisveste statushouders**

**20**

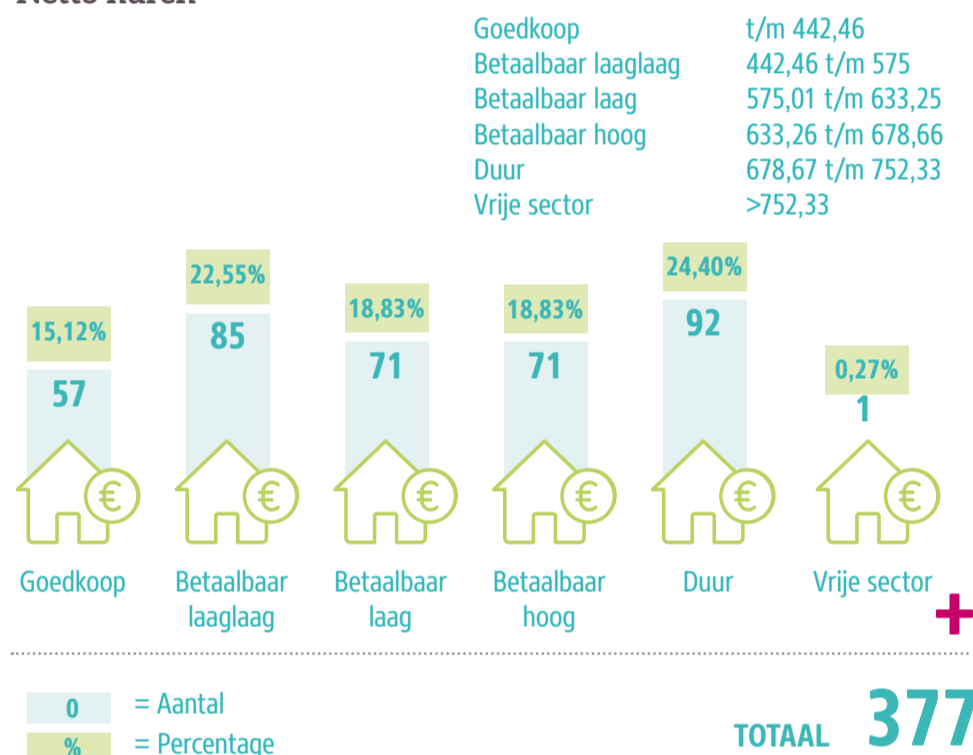


### BETAALBAARHEID

#### Streefhuren zelfstandige woningen



#### Netto huren



Goedkoop	t/m 442,46
Betaalbaar laaglaag	442,46 t/m 575
Betaalbaar laag	575,01 t/m 633,25
Betaalbaar hoog	633,26 t/m 678,66
Duur	678,67 t/m 752,33
Vrije sector	>752,33



**Aantal huishoudens met huurachterstand over 2022**

**21**



**Aantal ontruimingen**

**0**

#### Huurprijs per woning

Ten opzichte van woningwaardering (WWS) en maximale toegestane huurprijs per gemeente op 31-12-2022.

Gemiddeld aantal WWS-punten	179
Gemiddelde toegestane maximale huurprijs (€)	€ 979
Gemiddelde werkelijke huurprijs (€)	€ 608
Gemiddeld % van maximale huurprijs	62,1%



### KWALITEIT EN DUURZAAMHEID

#### Verdeling energielabels

A+ tot A+++	12
A	192
B	76
C	52
D	19
E	5
F	0
G	1



### LEEFBAARHEID



**Uitgaven aan leefbaarheid**

**20.000**



### WONEN EN ZORG



**Aantal (of %) nultreden zelfstandige woningen**

**30%**



**Aantal aanvragen LZT**  
Langer Zelfstandig thuis

**6**

