

Factsheet 2022

Ooststellingwerf



WONINGVOORRAAD

Woningen	2.159
Intramuraal zorgvastgoed	64
Overige eenheden*	361
TOTAAL	2.584

* Overige eenheden zijn bedrijfsruimten, garages en parkeerplaatsen.

ONTWIKKELING

Nieuwbouw	0
Sloop	0
Verkoop (zelfstandige woningen)	8
Aankoop	0
Splitsing	0
Samenvoeging	0

BESCHIKBAARHEID



Gemiddelde inschrijfduur in jaren
(exclusief bemiddelde woningen)

3,9

Afgesloten huurovereenkomsten

191



Bemiddelde woningen en vrije beleidsruimte

10



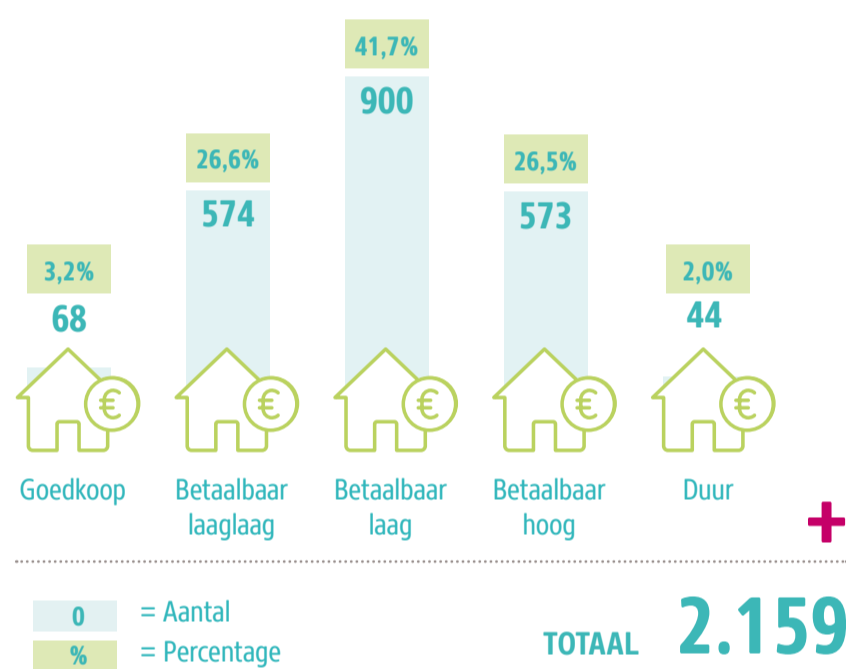
Gehuisveste statushouders

33

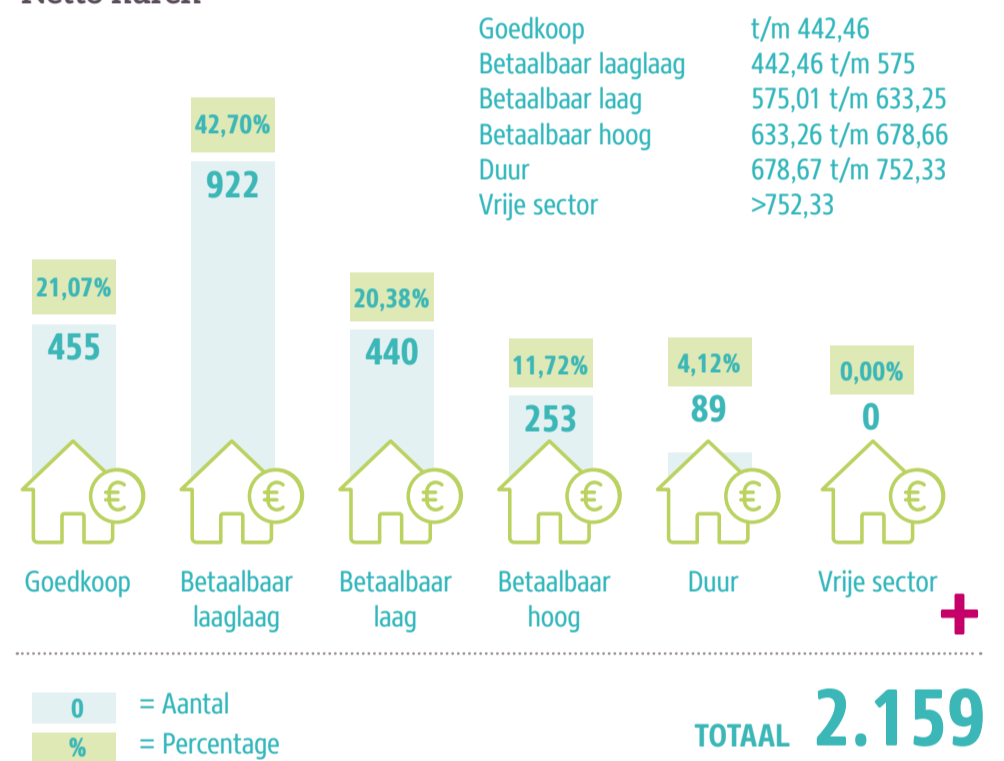


BETAALBAARHEID

Streefhuren zelfstandige woningen



Netto huren



Aantal huishoudens met huurachterstand over 2022

93



Aantal ontruiming

0

Huurprijs per woning

Ten opzichte van woningwaardering (WWS) en maximale toegestane huurprijs per gemeente op 31-12-2022.

Gemiddeld aantal WWS-punten	164
Gemiddelde toegestane maximale huurprijs (€)	€ 895
Gemiddelde werkelijke huurprijs (€)	€ 528
Gemiddeld % van maximale huurprijs	59,0%



KWALITEIT EN DUURZAAMHEID

Verdeling energielabels

A+ tot A+++	213
A	687
B	412
C	492
D	198
E	82
F	42
G	39



LEEFBAARHEID



Uitgaven aan leefbaarheid

105.000



WONEN EN ZORG



Aantal (of %) nultreden zelfstandige woningen

28%



Aantal aanvragen LZT
Langer Zelfstandig thuis

50

