

Factsheet 2022

Assen



WONINGVOORRAAD

Woningen	8.021
Intramuraal zorgvastgoed	105
Overige eenheden*	333
TOTAAL	8.459

* Overige eenheden zijn bedrijfsruimten, garages en parkeerplaatsen.

ONTWIKKELING

Nieuwbouw	39
Sloop	174
Verkoop (zelfstandige woningen)	14
Aankoop	263
Splitting	8
Samenvoeging	3

BESCHIKBAARHEID



Gemiddelde inschrijfduur in jaren (exclusief bemiddelde woningen)

6,5

Afgesloten huurovereenkomsten

551



Bemiddelde woningen en vrije beleidsruimte

141



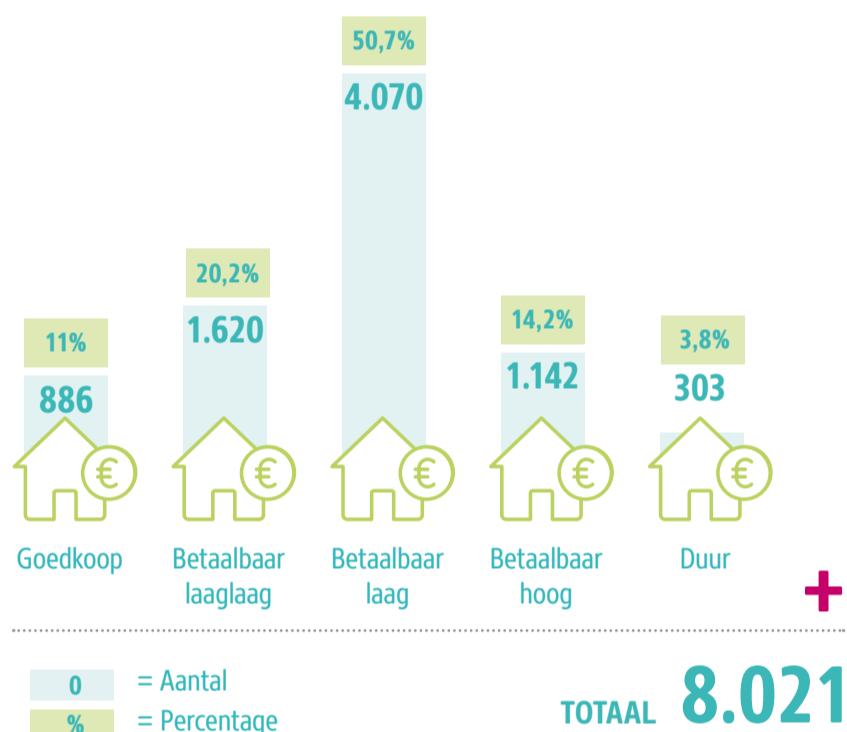
Gehuisveste statushouders

65

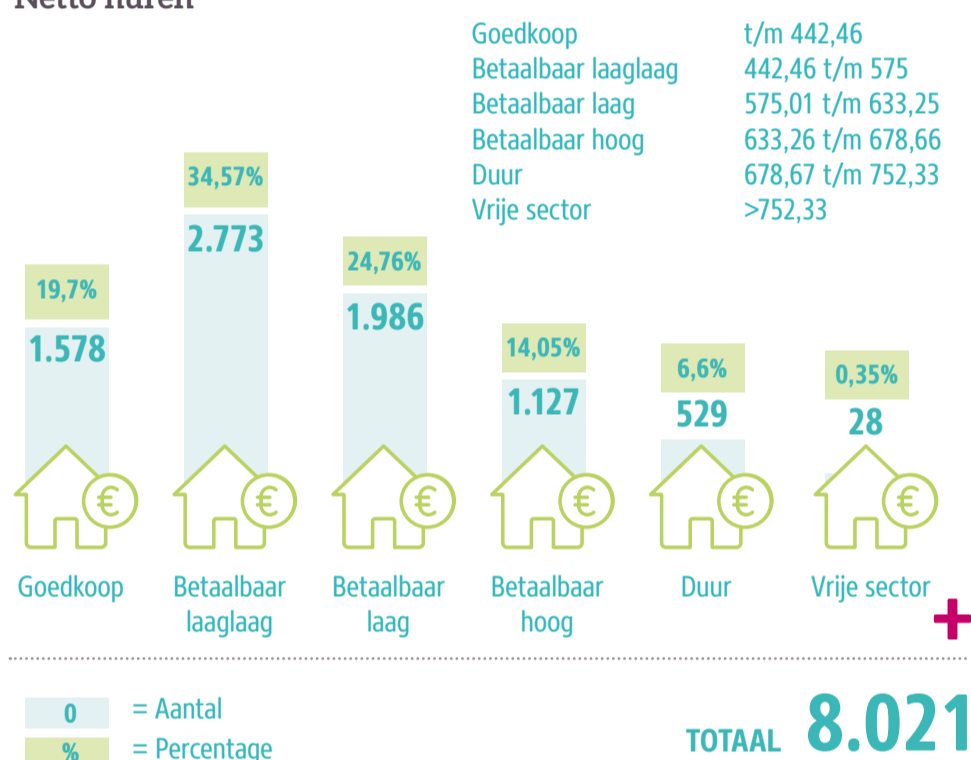


BETAALBAARHEID

Streefhuren zelfstandige woningen



Netto huren



Goedkoop	t/m 442,46
Betalbaar laaglaag	442,46 t/m 575
Betalbaar laag	575,01 t/m 633,25
Betalbaar hoog	633,26 t/m 678,66
Duur	678,67 t/m 752,33
Vrije sector	>752,33



Aantal huishoudens met huurachterstand over 2022

260



Aantal ontruiming

3

Huurprijs per woning

Ten opzichte van woningwaardering (WWS) en maximale toegestane huurprijs per gemeente op 31-12-2022.

Gemiddeld aantal WWS-punten	158
Gemiddelde toegestane maximale huurprijs (€)	€ 859
Gemiddelde werkelijke huurprijs (€)	€ 549
Gemiddeld % van maximale huurprijs	63,9%



KWALITEIT EN DUURZAAMHEID

Verdeling energielabels

A+ tot A++++	824
A	2.948
B	1.922
C	1.445
D	458
E	201
F	94
G	85



LEEFBAARHEID



Uitgaven aan leefbaarheid

785.000



WONEN EN ZORG



Aantal (of %) nultreden zelfstandige woningen

39%



Aantal aanvragen LZT Langer Zelfstandig thuis

229

